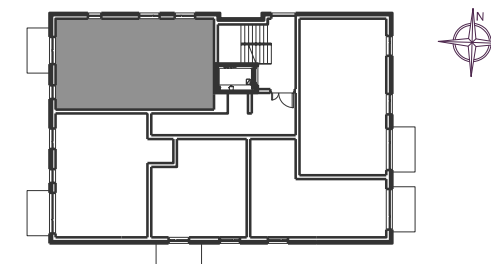
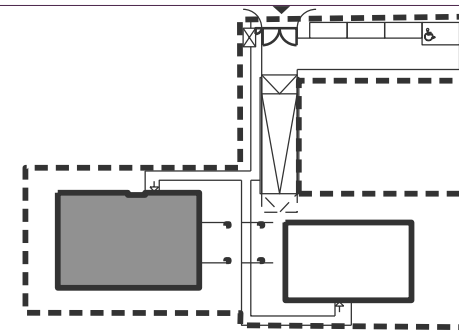


INWESTOR: DOZBUD sp. z o.o.
ul. Kopernika 38/1-2, 05-091 Ząbki

INWESTYCJA:
ul. Styłowa, Warszawa Wawer



NR	NAZWA POMIESZCZENIA	POW. m ²
1	pokój dzienny/aneks kuchenny	26,12
2	łazienka	3,95
3	toaleta	2,03
4	przedpokój	6,83
5	sypialnia	10,10
6	sypialnia	10,10

BALKON 4,50 m²




1 MIEJSCE POSTOJOWE W GARAŻU

59,13

KORPUS	B
PIĘTRO	2
NUMER MIESZKANIA	31
IŁOŚĆ POKOI	3
POWIERZCHNIA UŻYTKOWA	59,13 m ²

UWAGI:

1. Podane powierzchnie i wymiary mogą ulec niewielkim zmianom wynikającym z realizacji obiektu.
 2. Aranżacja pomieszczeń w mieszkaniu jest przykładowa.
 3. Wyposażenie przedstawione tylko w celach prezentacji, nie stanowi zobowiązania umownego.
- Wzrost budynku, jego części oraz zagospodarowanie terenu mogą nieznacznie ulec zmianie na etapie realizacji obiektu.
Zmianie natomiast nie ulegną istotne cechy świadczenia oraz funkcjonalność budynku.

-  ŚCIANY Z MOŻLIWOŚCIĄ ROZBIÓRKI
-  ŚCIANY NIEROZBIERALNE
-  PION KANALIZACYJNY