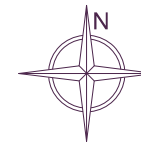
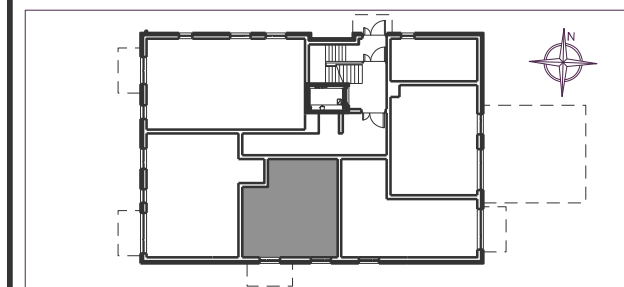
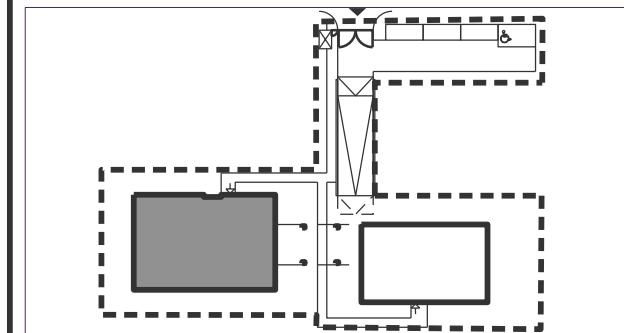
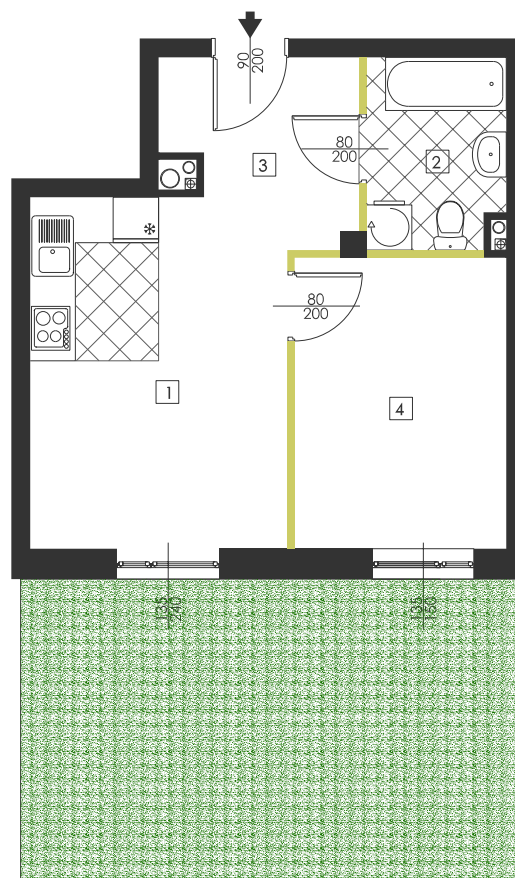


0 1 2 3 4 5m A4 SKALA 1:100



INWESTOR: DOZBUD sp. z o.o.  
ul. Kopernika 38/1-2, 05-091 Żąbki

INWESTYCJA:  
ul. Styłowa, Warszawa Wawer



NR	NAZWA POMIESZCZENIA	POW. m <sup>2</sup>
1	pokój dzienny/aneks kuchenny	16,37
2	łazienka	4,44
3	przedpokój	4,57
4	sypialnia	10,58




OGRÓDEK 26 m<sup>2</sup> **35,96**

1 MIEJSCE POSTOJOWE W GARAŻU

KORPUS	B
PIĘTRO	0
NUMER MIESZKANIA	19
IŁOŚĆ POKOI	2
POWIERZCHNIA UŻYTKOWA	35,96 m <sup>2</sup>

**UWAGI:**

- Podane powierzchnie i wymiary mogą ulec niewielkim zmianom wynikającym z realizacji obiektu.
- Aranżacja pomieszczeń w mieszkaniu jest przykładowa.
- Wyposażenie przedstawione tylko w celach prezentacji, nie stanowi zobowiązania umownego.
- Wygląd budynku, jego części oraz zagospodarowanie terenu mogą nieznacznie ulec zmianie na etapie realizacji obiektu.
- Zmianie natomiast nie ulegną istotne cechy świadczenia oraz funkcjonalność budynku.

-  ŚCIANY Z MOŻLIWOŚCIĄ ROZBIÓRKI
-  ŚCIANY NIEROZBIERALNE
-  PION KANALIZACYJNY